

**Parça Adı:** Alt Plaka

**Dökümhane:**

Akdas - Ankara

**Hedefler:**

- Çekintisiz parça
- Minimum taşlama alanı
- Maksimum parça verimi
- Yüzey temizliği

**Alaşım:**

Mangan Çeliği

**Maça:**

Silis + Kromit

**Parça Ağırlığı:**

4600 kg

**Salkım Ağırlığı:**

7100 kg

**Döküm Sıcaklığı:**

1550 °C

**Dolum Süresi:**

70 saniye

**Kalıplama Prosesi:**

Yatay Kalıplama Hattı

**Gereklilikler**

- Kolay kırılma
- Yüzey temizliği
- Yüksek parça verimi

**Problemler**

- Çekinti problemi
- Taşlama zorluğu
- Besleyicilerin kesilmesindeki zorluk
- Temizleme süresinin uzunluğu
- Bölgesel sinterler

**İyileştirmeler:**

- Besleme verimliliği artırıldı
- Taşlama zamanı azaltıldı
- Çekinti problemi çözüldü
- Sakat oranı azaltıldı

**FOSECO ÜRÜNLERİ**

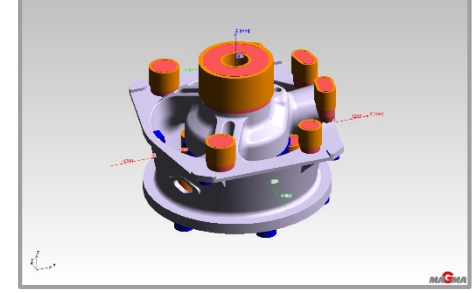
- + KALMINEX\* X8
- + TENO\* COATING ZBBP 16
- + HOLCOTE\* 110 COATING
- + KALTEK\* BOARD
- + KALMINEX\* OX 8
- + KALMINEX X18
- + KALMINEX X10

**BAŞLICA KAZANIMLAR**

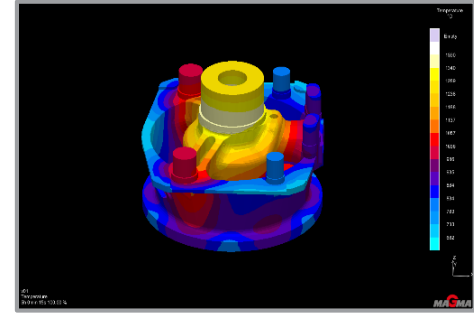
- + Çekintisiz parça
- + Temiz yüzey
- + Hızlı tamamlama operasyonu
- + Daha hızlı sevkiyat

**CO<sub>2</sub> ÇEVRESEL KAZANIMLAR**

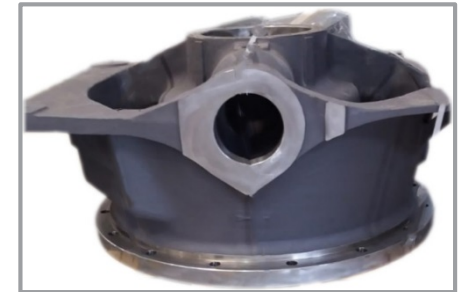
- + Enerji tüketimi azaltıldı
- + Döndü miktarı azaltıldı
- + Katı,sıvı ve gaz salınımı azaltıldı



Parça Geometrisi



Simülasyon Görüntüsü



Döküm Parça Görüntüsü

DEMİR -BESLEYİCİ